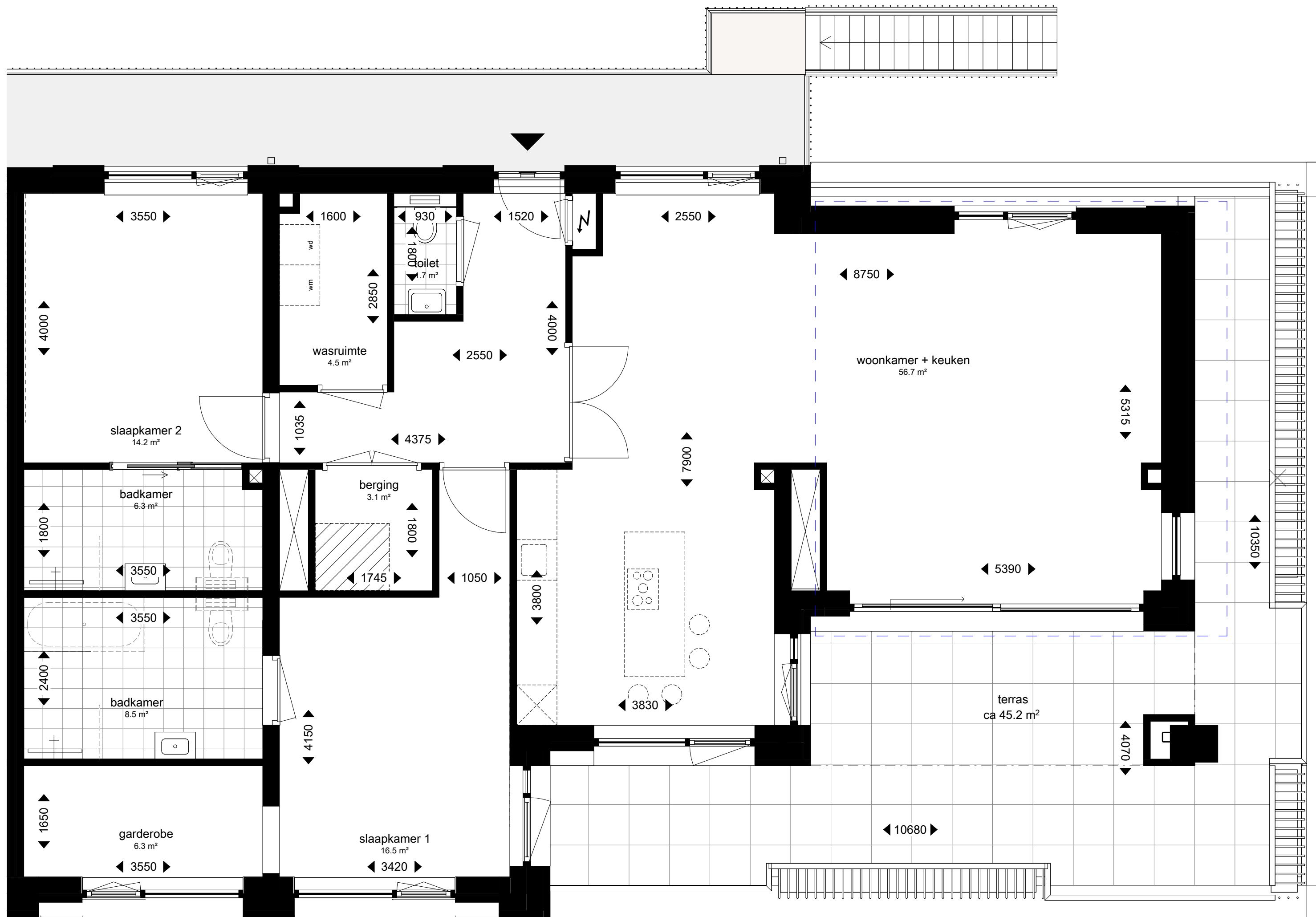


RENVOOI



- aansluitpunt bedraad
- aansluitpunt loos
- aansluiting perilex
- thermostaat
- aardpunt
- wandcontactdood tweevoudig
- wandcontactdoos eenvoudig
- rookmelder, optisch
- mechanische ventilatie afzuigpunt
- mechanische ventilatie toevoerpunt
- woningtoegangsdeur
- aansluitpunt wandverlichting
- aansluitpunt plafondlichtpunt
- drukknop tbv deurbel
- deurbel / deurbeltrafo
- videofoon
- schakelaar eenpolig
- schakelaar tweevoudig
- meterkast
- installatie zone, ter indicatie (incl. vloerverdeler)
- hwa (positie hwa in loggia ter indicatie)
- opstelplaats wasmachine / wasdroger
- krijtstreepzone

OVERIGE OPMERKINGEN:

- alle maatvoering betreft circa maatvoering en is niet geschikt voor opdrachten door koper(s) aan derden (bijv. de keukeninrichting)
- alle maatvoering zijn in mm (millimeters)
- basisaansluitpunten keukens conform technische omschrijving
- elektraplans op hoofdlijnen voor verkoop (bewoners)
- elektraplans verder uit te werken door installateur / installatie-adviseur
- elektra algemene verlichting en technische installaties niet aangegeven op deze tekening
- wcd in de buitenruimten worden spatwaterdicht uitgevoerd
- hoogte schakelaar 1,05, + b.k. vloer
- hoogte wandcontactdoos 0,30m + b.k. vloer

PROJECT:

Acapella Wonen II
AMNESTY INTERNATIONALAALAN TE
HELLEVOETSLOUIS

OPDRACHTGEVER:

Acapella Wonen B.V.
Marten Meesweg 8 - 10
3068 AV Rotterdam
www.acapellawonen.nl

ACAPELLA

EEN PROJECT VAN:

NLo B.V.
Marten Meesweg 8 - 10,
3068 AV Rotterdam
+31 6 51 19 78 62
info@nederlandontwikkelt.nl
www.nederlandontwikkelt.nl

NLO

ONDERDEEL VAN:

www.stadsdorp-3223.nl

stadsdorp
3223
hellevoetsluis

WOONGEBOUW:

De Tenor

BOUWNUMMER:

verkooptekening bnr. E24

PROJECT NUMMER:

2023-11 ONDERDEEL: plattegrond

SCHAAL:

1:50 STATUS: CONCEPT

E24
DATUM: 24-03-2026

kolpa architecten

DI LIRICO
4e verdieping

